

## Faits en bref

Note de la CPIA

2,6

Inférieure à la moyenne IDA en AS

Évolution par rapport à l'année précédente

—

Aucune évolution

Groupe le plus performant

3,2

(Gestion économique)

Groupe le moins performant

2,3

(Politiques de lutte contre l'exclusion sociale et de promotion de l'équité)

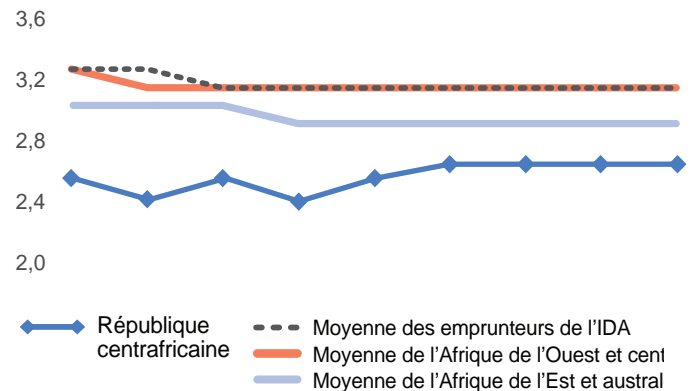
Population (en millions)	4,9
PIB(USD courants) (en milliards)	2,5
PIB par habitant(USD courants)	511,5
	65,9
	0,29

## Évaluation des politiques et des institutions nationales 2021

République centrafricaine

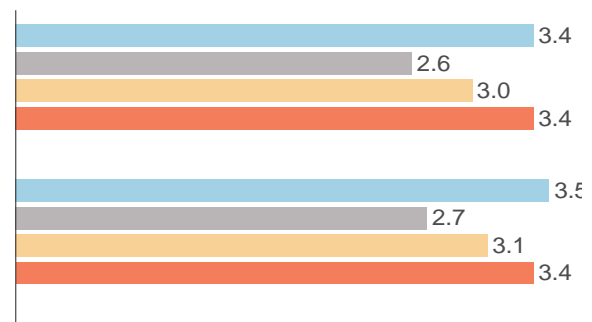
3,2	3,4	2,9	3,2
3,5	3,7	3,1	3,4
3,0	3,3	2,8	3,1
3,0	3,3	2,8	3,1
2,5	3,2	3,1	3,2
3,0	3,9	3,5	3,7
2,5	2,7	2,7	2,8
2,0	3,1	3,0	3,0
2,3	3,3	3,2	3,3
2,5	3,2	3,2	3,3
2,0	3,5	3,3	3,4
2,5	3,6	3,5	3,6
2,0	3,1	2,9	3,0
2,5	3,3	3,1	3,2
2,4	3,1	2,7	3,0
2,0	3,0	2,6	2,9
2,5	3,2	2,7	3,0
2,5	3,4	3,2	3,3
2,5	2,9	2,7	2,8
2,5	2,9	2,5	2,9
2,6	3,2	3,0	3,2

## Tendance

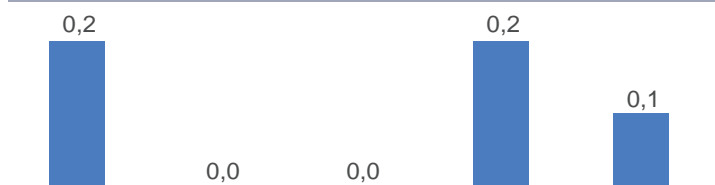


## NOTES GLOBALES DE LA C

## Comparaison COMPARAISON DES NOTES GLOBALES DE L



## Évolution ÉVOLUTION DES NOTES DE LA CPIA DE 201



### Dé finitions :

- CPIA : Évaluation des politiques et des institutions nationales
- IDA : Association internationale de développement, la branche du Groupe de la Banque mondiale qui accorde des crédits aux pays les plus pauvres
- ASS : Afrique subsaharienne
- Les données proviennent de la base de données des Perspectives de la pauvreté au niveau macroéconomique (MPO), Banque mondiale, octobre 2021.
- L'indice du capital humain provient du Projet pour le capital humain, Banque mondiale, 2020
- Les notes moyennes à des ns de comparaison se rapportent à des groupes de pays comme suit :
  - Pays emprunteurs de l'IDA : 2 pays admissibles aux crédits de l'IDA et ayant été notés dans le cadre de la CPIA en 2021
  - Pays IDA en ASS : 39 pays IDA en ASS qui avaient été notés dans le cadre de la CPIA en 2021
  - Pays fragiles en ASS : 19 pays ayant été notés dans le cadre de la CPIA et figurant sur la liste harmonisée des situations fragiles de la Banque mondiale pour l'exercice 2022
  - Pays non fragiles en ASS : 20 pays admissibles aux ressources de l'IDA (à l'exception des pays fragiles)
  - Pays fragiles de l'Afrique de l'Ouest et centrale (AFW) : 10 pays avec des notes CPIA inclus sur la liste des pays en situation de fragilité ou de con it de la Banque mondiale pour l'exercice 2022
  - Pays fragiles de l'Afrique de l'Est et australe (AFE) : 9 pays inclus sur la liste des pays en situation de fragilité ou de con it de la Banque mondiale pour l'exercice 2022